



## Reporting mensuel au 29 févr. 2024

Date de création : 6 févr. 2009

Actifs sous gestion : 33 M EUR

Valorisation : Hebdomadaire

Dernière NAV : 157,97

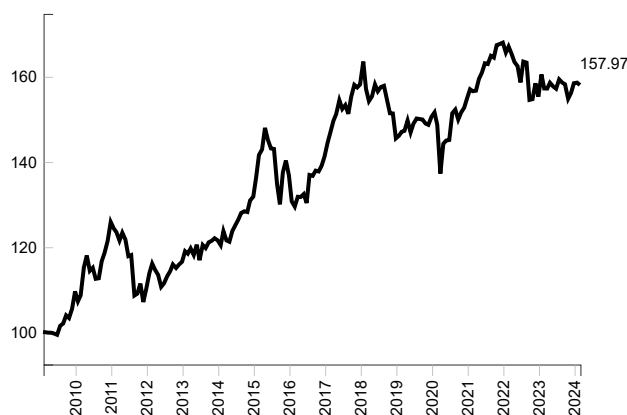
### OBJECTIFS ET STRATÉGIE D'INVESTISSEMENT

La stratégie vise à générer une performance supérieure à l'inflation tout en limitant l'amplitude des variations dans les périodes de crises. Le fonds est investi dans des actifs traditionnels et alternatifs dont les poids sont définis dynamiquement selon l'analyse des cycles de marché. Le positionnement de la stratégie est indépendant d'un indice de référence.

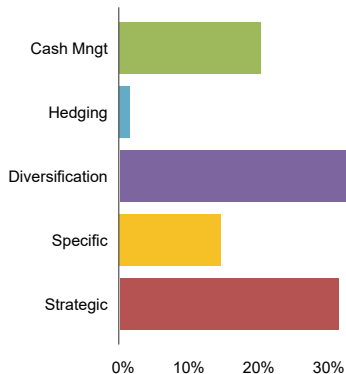
### PERFORMANCES ET RISQUES<sup>1</sup>

1 mois	-0,35%
2024	-0,27%
12 mois glissants	0,52%
Performance cumulée	57,97%
Performance annualisée	3,08%
Ratio de Sharpe <sup>2</sup>	0,38
Perte maximale <sup>3</sup>	-16,09%
Durée de la baisse	26 mois
Temps de recouvrement	43 mois
Perte maximale sur 12 mois	-12,50%
SRI	3

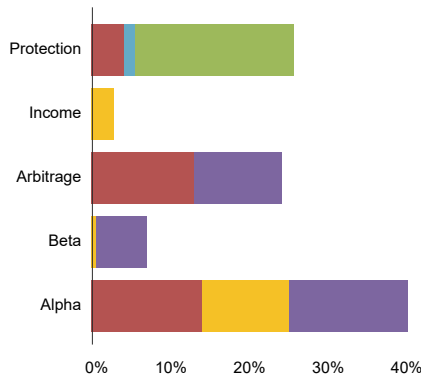
### GRAPHIQUE DE PERFORMANCE



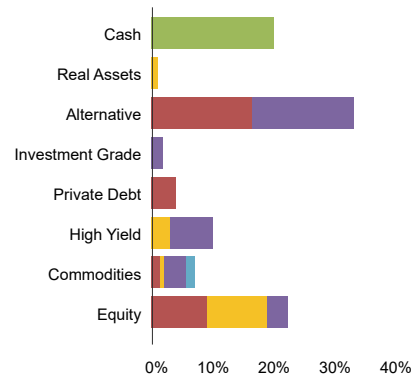
### VISION PAR OBJECTIFS



### VISION PAR MOTEURS



### VISION PAR CLASSES D'ACTIFS



### CARACTÉRISTIQUES DU PORTEFEUILLE

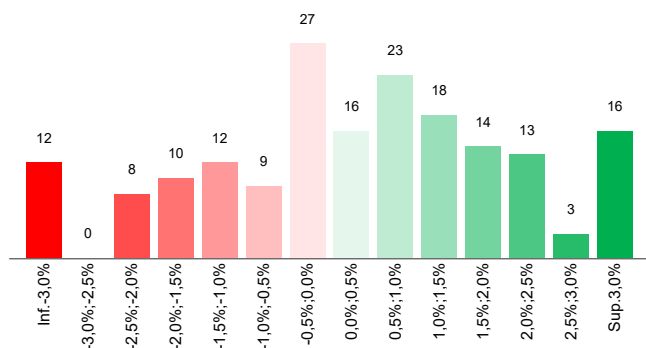
Nombre de lignes / Poids moyen	49 / 2,04%
Top 10	42%
Biais offensif	47%
Biais défensif	53%
Capital déployé	80%
Liquidités	20%

### PROFIL DE LIQUIDITÉ

Liquidité restreinte (plus de 180 jours)	0%
Liquidité moyenne (30 à 180 jours)	12%
Liquidité élevée (moins de 30 jours)	88%
Actifs privés	4%
Gestion active	95%
Investissements directs	10%



## DISTRIBUTION DES RENDEMENTS<sup>1</sup>



## ANALYSE DES DRAWDOWNS<sup>1</sup>



## PERFORMANCES HISTORIQUES<sup>1</sup>

Performance	janv.	févr.	mars	avr.	mai	juin	juil.	août	sept.	oct.	nov.	déc.	YtD <sup>4</sup>
2024	0,08%	-0,35%	-	-	-	-	-	-	-	-	-	-	-0,27%
2023	3,36%	-2,05%	-0,01%	0,87%	-0,56%	-0,34%	1,39%	-0,46%	-0,25%	-2,16%	0,89%	1,45%	2,03%
2022	-1,39%	0,86%	-1,05%	-1,14%	-0,60%	-2,35%	3,08%	-0,15%	-5,36%	0,11%	2,41%	-1,98%	-7,55%
2021	1,30%	-0,29%	0,08%	1,75%	0,95%	1,35%	-0,10%	1,17%	-0,25%	1,78%	0,17%	0,18%	8,37%
2020	0,68%	-1,92%	-7,71%	5,10%	0,53%	0,10%	4,32%	0,57%	-1,53%	1,10%	0,74%	1,51%	2,95%
2019	0,43%	0,63%	0,16%	1,64%	-1,86%	1,35%	0,86%	-0,07%	-0,09%	-0,62%	-0,21%	1,27%	3,49%
2018	3,40%	-3,93%	-1,82%	0,71%	1,81%	-1,02%	0,65%	0,18%	-1,87%	-2,25%	-0,03%	-3,87%	-8,00%
2017	2,34%	1,63%	1,84%	1,05%	2,16%	-1,31%	0,59%	-1,33%	2,62%	1,83%	-0,38%	0,43%	11,98%
2016	-4,46%	-0,93%	1,78%	-0,05%	0,52%	-1,58%	5,05%	-0,15%	0,89%	-0,13%	0,96%	1,57%	3,25%
2015	3,55%	3,74%	0,93%	3,54%	-1,88%	-1,41%	-0,09%	-5,69%	-3,61%	5,76%	2,04%	-2,50%	3,78%
2014	-0,93%	2,72%	-1,75%	-0,26%	2,05%	1,12%	1,08%	1,21%	0,30%	-0,13%	2,11%	0,70%	8,44%
2013	2,12%	-0,48%	1,04%	-1,28%	2,04%	-3,02%	3,06%	-0,61%	1,13%	0,30%	0,49%	-0,40%	4,32%



Fluence a repris la gestion du fonds le 11 avril 2023.

## CARACTÉRISTIQUES PRINCIPALES

Dépositaire	<b>Crédit Industriel et Commercial</b>
Administration centrale	<b>Crédit Mutuel Asset Management</b>
Auditeurs	<b>PWC Sellam</b>

## FRAIS

Frais de gestion	<b>1,50%</b>
Frais de distribution	<b>Non</b>

## NOTES

<sup>1</sup>Les données de risque et de performance utilisées à titre d'illustration dans cette fiche mensuelle sont calculées à partir d'une part dont le code ISIN est FR0010696369.

<sup>2</sup>Le ratio de Sharpe est calculé à partir d'un taux sans risque dans la devise appropriée sur la période analysée. Le taux sans risque utilisé pour le calcul du ratio de Sharpe est le Pictet Short Term Money Market EUR I.

<sup>3</sup>Le drawdown est la baisse en pourcentage du prix d'un investissement par rapport à son dernier pic de prix. La perte maximale (maximum drawdown) représente la plus forte baisse du point haut au point bas sur la durée de vie d'un investissement.

<sup>4</sup>Lorsque les données de performance sur 12 mois ne sont pas disponibles pour une année civile, la performance year to date est indiquée.

## INFORMATIONS IMPORTANTES

Ce document est une communication publicitaire et ne contient aucune information contractuelle. Les souscriptions au Fonds géré par Fluence ne doivent pas être effectuées sur la seule base des informations contenues dans ce document. Les souscriptions au Fonds décrit dans le présent document doivent être effectuées conformément aux dispositions légales et réglementaires en vigueur. En particulier, toute personne envisageant une souscription doit prendre connaissance du KID et du Prospectus de l'OPCVM, disponibles sur le site [www.fluence.eu](http://www.fluence.eu). Fluence ne peut être tenue pour responsable d'une décision d'investissement prise sur la seule base de cette présentation. Les performances passées ne préjugent pas des performances futures et ne sont pas constantes dans le temps. Ce document ne constitue pas une offre ou une sollicitation pour des services de conseil en investissement ou la vente d'instruments financiers. Fluence s'efforce d'assurer l'exactitude des informations fournies, mais ne peut en garantir l'exhaustivité et décline toute responsabilité en cas d'omission ou d'erreur. La source des données contenues dans ce document est Fluence. La date des données contenues dans ce document est celle indiquée en tête du document, sauf indication contraire.

Ce document ne convient pas aux ressortissants des Etats-Unis.

## PRINCIPAUX RISQUES DU FONDS

**ACTIONS** : Le Fonds peut être affecté par les variations du cours des actions dont l'ampleur dépend de facteurs externes, des volumes d'échanges d'actions ou de la capitalisation boursière.

**DEVISES** : Le risque de change est lié à une exposition à une devise autre que la devise de valorisation du FCP, soit par investissement direct, soit par des fonds, soit par recours à des contrats à terme.

**TAUX D'INTÉRÊT** : Le risque de taux se traduit par une baisse de la valeur liquidative en cas de variation des taux d'intérêt.

**CRÉDIT** : Le risque de crédit est le risque que l'émetteur fasse défaut.

**GESTION DISCRÉTIONNAIRE** : Les anticipations d'évolution des marchés financiers faites par la société de gestion ont un effet direct sur la performance, qui dépend de l'allocation d'actifs mise en place.

**Le Fonds présente un risque de perte en capital.**